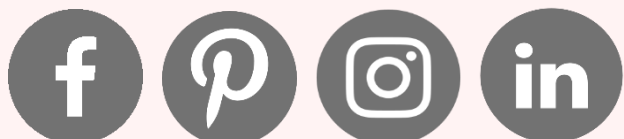


scheurich

AUSBILDUNG BEI SCHEURICH



MEIN TOPF.
MEIN STYLE.
MEIN JOB.



www.scheurich.de





87.000 m² Produktionsfläche **330** Mitarbeitende Bis zu **130.000** Artikel/Tag produziert In **80** Ländern weltweit

Unser Familienunternehmen steht für höchste Qualität, Zuverlässigkeit und langfristiges Vertrauen. Wir entwickeln und produzieren seit über 90 Jahren innovative Produkte, die wir in über 80 Ländern weltweit vertreiben. Wir sind weltweit Marktführer bei Pflanzgefäßen aus Keramik und Kunststoff für den Indoor- & Outdoor-Bereich – made in Germany.



Zusammen mit den Unternehmen Formwerk und Soendgen bilden wir die Scheurich-Group.

Nachhaltiges Denken und Handeln



Unsere Keramik- und Kunststoff-Produkte fertigen wir fast ausschließlich in Deutschland. Die Basis unserer Keramik-Produkte ist Ton, ebenfalls aus Deutschland. Kurze Lieferwege, hochwertige Materialien sowie eine insgesamt ressourcenschonende Produktion sorgen für eine positive Umweltbilanz. Wir haben ein Ziel: Wir werden bis 2035 klimaneutral in unseren Werken sein.



HISTORIE

1930

1928

Alois Scheurich und Fridolin Greulich gründen eine Großhandlung für Glas und Porzellan



1939

Start der eigenen Keramikproduktion

1940

1954

Mit dem Einsatz des ersten Elektro-Tunnelofens gründet Scheurich seine eigene Produktionsfirma, die Scheurich KG, Keramikfabrik

1950

1960



1970

1980

1989

Peter A. Baumann leitet das Unternehmen. 2018 wechselte er als geschäftsführender Gesellschafter in den Beirat

1990



2000

2012

Übernahme PP-PLASTIC (später: Formwerk) in Neukirchen
Scheurich geht Outdoor mit Kunststoff-Pflanzgefäßen

2010

2018

Scheurich startet mit Polyprint das Produktionsverfahren der Zukunft

2020

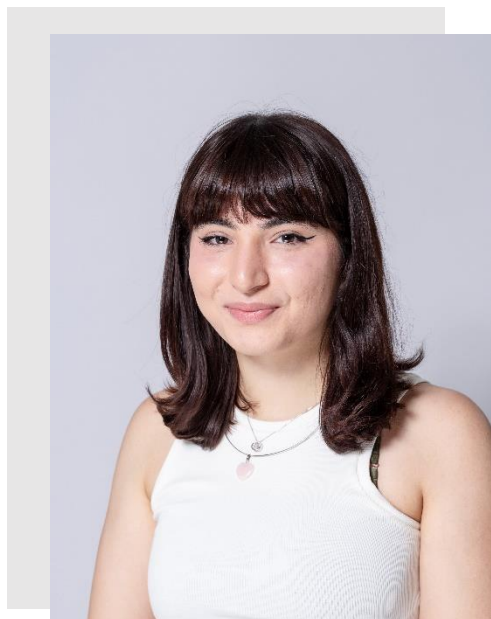
2021

Scheurich wird Teil der Scheurich-Group



AUSBILDUNG BEI SCHEURICH

Industriekaufleute (m/w/d)



Hi, ich bin Sila!

Ich habe mein Schul-Praktikum bei Scheurich gemacht und hatte dadurch die Chance hier eine Ausbildung anzufangen!

Hier kann man mit Persönlichkeit überzeugen und kommt trotz schwierigem Lebenslauf weiter.

Jeder Tag ist anders!

Selbstständiges Arbeiten und abwechslungsreiche Aufgaben machen die Ausbildung aufregend.

Als Auszubildende/r durchläuft man verschiedene Abteilungen:

Berufsprofil

Vertrieb national / international
Auftragsabwicklung, Kundenbetreuung,
Angebotserstellung

Marketing / Verkaufsförderung
(Social Media, PR, Messevorbereitung,
Produktmanagement)

Fertigungssteuerung
(Materialstammdaten, Produktionsplanung)

Buchhaltung / Controlling
(allg. Rechnungswesen, Stammdatenpflege,
Monatskennzahlen-Erstellung)

Einkauf
(Rechnungsprüfung, Beschaffung von Roh-
/Hilfs-/Betriebsstoffen)

Personal
(Personalsachbearbeitung, Arbeitszeit-
erfassung)

Logistik
(Wareneingänge buchen, Auslieferungen
organisieren)

Voraussetzungen

Mittlere Reife oder Abitur

- Gute Schulnoten
- PC-Kenntnisse
- Motivation und Teamgeist
- Interesse an kaufm. Tätigkeiten

Absolviertes Praktikum in einem
kaufmännischen Beruf
wünschenswert



Bewirb dich jetzt!
karriere@scheurich-group.de

Berufsschule

1 - 2 Tage pro Woche in Miltenberg
Ausbildungsdauer
3 Jahre (evtl. 2,5 Jahre)

AUSBILDUNG BEI SCHEURICH

Mechatroniker (m/w/d)



Hi, ich bin Niko!

Die Kombination aus Mechanik, Elektronik und Informatik hat mich schon immer begeistert.

In der Ausbildung lerne ich, wie man

mechanische Teile baut, elektrische

Schaltungen checkt und programmiert.

Mir gefällt die Abwechslung.

Die täglichen Herausforderungen sind genau mein Ding!

Berufsprofil

Reparatur und Wartung von technischen, auch computergesteuerten Anlagen

Entwicklung, Bau und Umrüstung von technischen Anlagen und Systemen

Behebung von Fehlern

Inbetriebnahme von Fertigungsanlagen und Produktionsautomaten

Testen von Systemen

Programmierung von technischen Anlagen

Voraussetzungen

Qualifizierter Hauptschulabschluss mit guten Noten oder höherer Abschluss

- Technisches Interesse und Geschick
- Gute Noten in Mathe & Physik
- Zuverlässigkeit
- Teamgeist
- Genauigkeit

Absolviertes Praktikum als Mechatroniker wünschenswert



Bewirb dich jetzt!
karriere@scheurich-group.de

Berufsschule

Blockunterricht in Aschaffenburg

Ausbildungsdauer

3,5 Jahre (evtl. 3 Jahre)

AUSBILDUNG BEI SCHEURICH

Fachkraft für Lagerlogistik (m/w/d)



Hi, ich bin Siiri!

In der Ausbildung lerne ich, wie man Lagerbestände verwaltet, Waren annimmt und richtig einlagert, sowie Bestellungen vorbereitet.

Unsere Ausbildung macht viel Spaß und wird nie langweilig, weil jeden Tag andere anspruchsvolle Aufgaben auf uns warten.

Berufsprofil

Kommissionieren

Ware versandfertig machen

Lieferscheine und Zollpapiere erstellen

Wareneingang auf Richtigkeit prüfen

Ware einlagern

Zusammenarbeit mit Spedition

Inventur

Lagersoftware bedienen

Beladen von LKWs

Bestandsabgleich

Berechnen von Lagerkennziffern

Voraussetzungen

Qualifizierter Hauptschulabschluss mit guten Noten oder höherer Abschluss

- Gute PC-Kenntnisse
- Motivation
- Lernbereitschaft
- Flexibilität

Absolviertes Praktikum im Lagerbereich wünschenswert



Bewirb dich jetzt!
karriere@scheurich-group.de

Berufsschule

1 – 2 Tage pro Woche in
Aschaffenburg

Ausbildungsdauer
3 Jahre

AUSBILDUNG BEI SCHEURICH

Fachinformatiker für Systemintegration (m/w/d)



Hi, ich bin Tom!

Ich lerne, IT-Systeme zu planen, zu installieren und zu warten.

Besonders gefällt mir die Teamarbeit, denn gemeinsam lösen wir Probleme und teilen unser Wissen.

Außerdem darf ich den Mitarbeitern bei ihren Problemen helfen und meine Kollegen unterstützen.

Berufsprofil

Beschaffung und Verwaltung von informations- und Telekom. Technischen Systemen

Ermittlung von Benutzeranforderungen

Planen und Erstellen von Anwendungslösungen

Schulung von Anwender:innen

Sicherstellung der Wirtschaftlichkeit und der kunden- oder nutzerorientierten Organisation von IT-Projekten

Beratung der Anwender:innen beim Einsatz der Systeme für die Abwicklung betrieblicher Fachaufgaben

Systemverwaltung
(Netzwerkadministration,
Datenbankverwaltung)

Voraussetzungen

Mittlere Reife oder höherwertiger Schulabschluss

- Gute Noten in den Kernfächern
- Affinität zu Technik, insb. IT
- Kenntnisse in gängigen EDV-Anwendungen von Vorteil u. a. in MS Office



Bewirb dich jetzt!
karriere@scheurich-group.de

Berufsschule

1 – 2 Tage pro Woche
in Obernburg

Ausbildungsdauer
3 Jahre

AUSBILDUNG BEI SCHEURICH

Maschinen & Anlagenführer (m/w/d)

Berufsprofil

Reparatur und Wartung von technischen, auch computergesteuerten Anlagen

Einrichtung und Bedienung von Fertigungsanlagen und -maschinen

kleinere Reparaturen und Wartungen in Zusammenarbeit mit den Betriebshandwerkenden

Planen, Steuern und Überwachen von komplexen Produktionsaufgaben

Formenwechsel

Nachfüllen der Masse für die Presse

Pflege der Presse

Kleine Reparaturen



Voraussetzungen

Qualifizierter Hauptschulabschluss oder höherer Abschluss

- Technisches Verständnis & Interesse
- Gute Noten in Mathematik & Physik

Absolviertes Praktikum als Maschinen- und Anlagenführer wünschenswert

Abteilungen

- Masseaufbereitung
- Dreherei
- Gießerei
- Ofen
- Malerei
- Beschichtung



Bewirb dich jetzt!
karriere@scheurich-group.de

Berufsschule
1 – 2 Tage pro Woche
in Obernburg
Ausbildungsdauer
2 Jahre

AUSBILDUNG BEI SCHEURICH

Duales Studium - BWL Industrie (m/w/d)

DHBW Mosbach

Ausbildung in folgenden Bereichen

Vertrieb national / international
Auftragsabwicklung, Kundenbetreuung,
Angebotserstellung

Marketing / Verkaufsförderung
(Bildbearbeitung, Endverbraucher-
Service, Messevorbereitungen)

Fertigungssteuerung
(Stammdatenpflege)

Finanzen / Controlling
(Kreditoren, Debitoren,
Hauptbuchhaltung, COPA)

Einkauf
(Rechnungsprüfung)

Personal
(Assistenz in der Personalsachberatung,
Arbeitszeiterfassung, Aktualisierung von
Formularen und Vorlagen)

IT
(Statistiken erstellen, Fehlerbehebung,
Datensicherung, Neuinstallationen)



Voraussetzungen

Abitur

- Gute Schulnoten
- PC-Kenntnisse
- Motivation und Teamgeist
- Interesse an kaufm. Tätigkeiten

**Absolviertes Praktikum in einem
Industriebetrieb ist von Vorteil**



Bewirb dich jetzt!
karriere@scheurich-group.de



Studien- und Praxisphasen im
Wechsel

Studiendauer
3 Jahre

PRAKTIKUM BEI SCHEURICH

Du möchtest gerne einen Einblick in unsere Ausbildungsberufe bekommen und interessierst dich für ein Praktikum?

Dann bist du bei uns genau richtig.

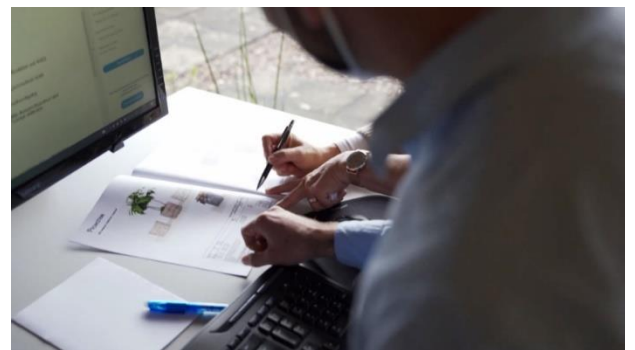
Praktika mit unterschiedlicher Dauer sind bei uns jederzeit möglich.

In unserer Verwaltung

Im kaufmännischen Bereich können Praktikant:innen alle Abteilungen durchlaufen.

Spezielle Einsatzwünsche sollten angegeben werden, damit wir diese berücksichtigen können.

Die Erstellung von Seminar-/Bachelorarbeiten o.ä. ist nach Absprache möglich.



Im Lager / Produktion / Werkstätten



Wir bieten Praktika für Bewerbende, Schüler:innen, Umschüler:innen und Wiedereinsteigende.

Spezielle Einsatzwünsche können nach Absprache berücksichtigt werden. Wir ermöglichen einen Einblick in unsere gesamte Produktion und unsere Werkstätten.

Je nach Berufswunsch können verschiedene Schwerpunkte gewählt werden.



Bewirb dich jetzt!
karriere@scheurich-group.de

Frühzeitige Bewerbung wird empfohlen!



AKTIVITÄTEN WÄHREND DER AUSBILDUNG

Das **MITEINANDER** wird bei uns großgeschrieben!
Innerhalb der Ausbildung finden einige begleitende Aktivitäten
statt:



Betriebsführungen in
anderen Unternehmen

Aktivitäten wie z.B.

- Besuch in Museen
- Laser-Tag, Bowling etc.

betriebsinterne Aktivitäten
wie z.B.:

- Abschlussgrillen
- Azubi-Fußballturnier

... und vieles mehr



AZUBI-AUSFLUG

Um es unseren neuen Auszubildenden in der Zeit des Kennenlernens zu erleichtern sich in das Unternehmen Scheurich einzufinden, bieten wir spannende und abwechslungsreiche Aktivitäten an.



Durch die mehrtägigen Azubifahrten in Städte lernen wir uns gegenseitig besser kennen und besichtigen Sehenswürdigkeiten. Gemeinsames Essen und ausklingen lassen des Tages gehören ebenso zum Programm.

So gab es auch in den letzten Jahren wieder einen spannenden Ausflug für unsere Azubis. Drei Kennenlerntage in Köln, mit einer Besichtigung unserer Partnerfirma Soendgen bei Köln.



So haben wir in den letzten Jahren z. B. Berlin und München sowie unser Tochterunternehmen Formwerk in Neukirchen und anschließend Leipzig besichtigt.

AUSBILDUNGSMESSEN & BESUCHE VON SCHULKLASSEN

Damit interessierte Schulabgänger:innen über die Ausbildung bei Scheurich bestens informiert sind, nehmen wir regelmäßig an Ausbildungsmessen teil und beantworten gerne alle Fragen rund um unser Unternehmen und die Ausbildungsmöglichkeiten bei Scheurich.

Darüber hinaus bieten wir Schulklassen gerne die Möglichkeit eines Besuchs bei uns.

Das Programm beinhaltet eine Betriebsführung sowie eine Präsentation des Unternehmens und unseres Ausbildungsangebots.



Wir freuen uns darauf,
Euch kennen zu lernen!



AZUBI ACADEMY

Seit 2016 gibt es bei Scheurich die „Azubi Academy“.



In regelmäßig stattfindenden Vorträgen geben uns die Abteilungsleitenden einen Einblick in ihr Tätigkeitsfeld. Sie erklären neben den theoretischen Grundlagen auch die praktische Umsetzung bei Scheurich und an welchen Projekten sie gerade arbeiten.



So gelingt die Verbindung von Theorie zu Praxis und wir gewinnen wertvolles Expertenwissen, das uns die Ausführung unserer Arbeit erleichtert. Dieser Einblick in die Themenbereiche hilft uns auch bei der Entscheidung, in welchem Bereich wir später selbst tätig sein wollen.

ANSPRECHPARTNER/INNEN



Veronika Repp
Personalleiterin
Tel. 09371/507-155
E-Mail: veronika.repp@scheurich-group.de
Ansprechpartnerin Bewerbungen



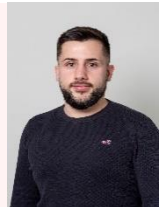
Jürgen Wambach
Ausbilder mechanische Werkstatt
Tel. 09371/507-206
E-Mail: juergen.wambach@scheurich-group.de



Christiene Hock
Ausbilderin für kaufmännische Berufe
Tel. 09371/507-278
E-Mail: christiene.hock@scheurich-group.de



Pietro Ciraci
Ausbilder Maschinen- & Anlagenführer
Tel. 09371/507-213
E-Mail: pietro.ciraci@scheurich-group.de



Mert Mercan
Ausbilder Fachkraft für Lagerlogistik
Tel. 09371/507-264
E-Mail: mert.mercan@scheurich-group.de



Stefan Bergmann
Ausbilder Fachinformatiker für Systemintegration
Tel. 09371/507-212
E-Mail: stefan.bergmann@scheurich-group.de



Sebastian Wiesner
Ausbilder für kaufmännische Berufe
Tel. 09371/507-199
E-Mail: sebastian.wiesner@scheurich-group.de



Bernd Broßler
Ausbilder Elektrowerkstatt
Tel. 09371/507-111
E-Mail: bernd.brossler@scheurich-group.de



Bewirb dich jetzt!
karriere@scheurich-group.de

Scheurich GmbH & Co. KG
Gottlieb-Wagner-Str. 2
63924 Kleinheubach/Main
Tel.: 09371/507-0

BEWIRB DICH JETZT BEI SCHEURICH



...und starte deine berufliche Zukunft mit uns!

